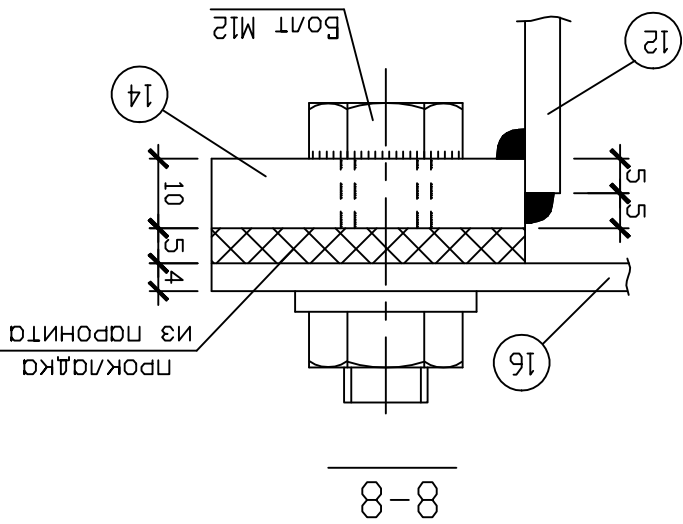
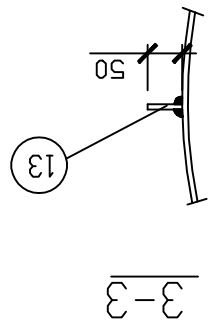
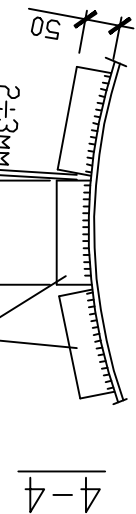
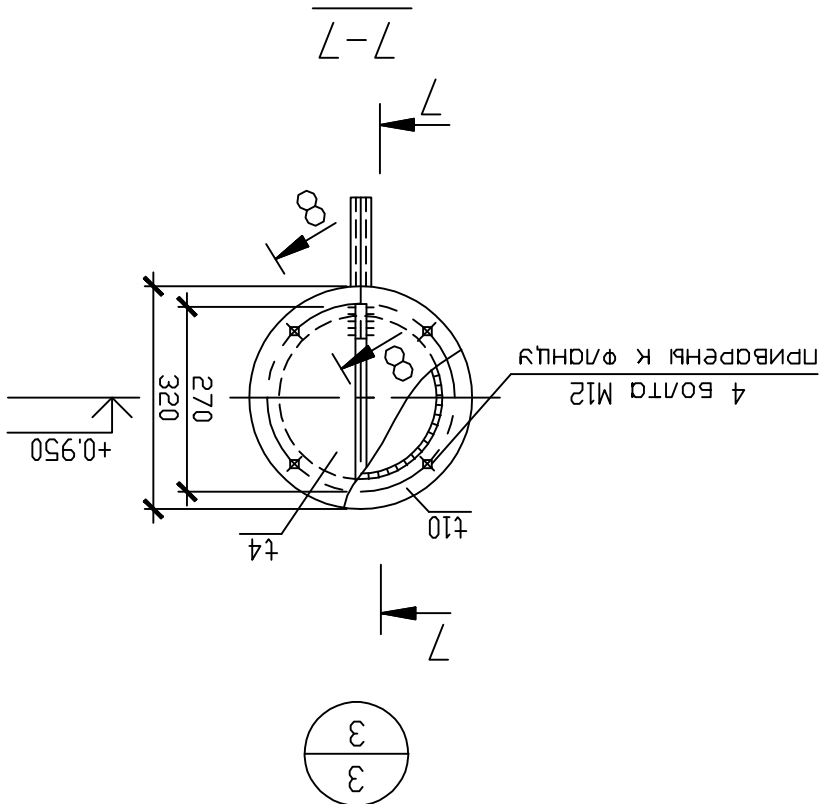
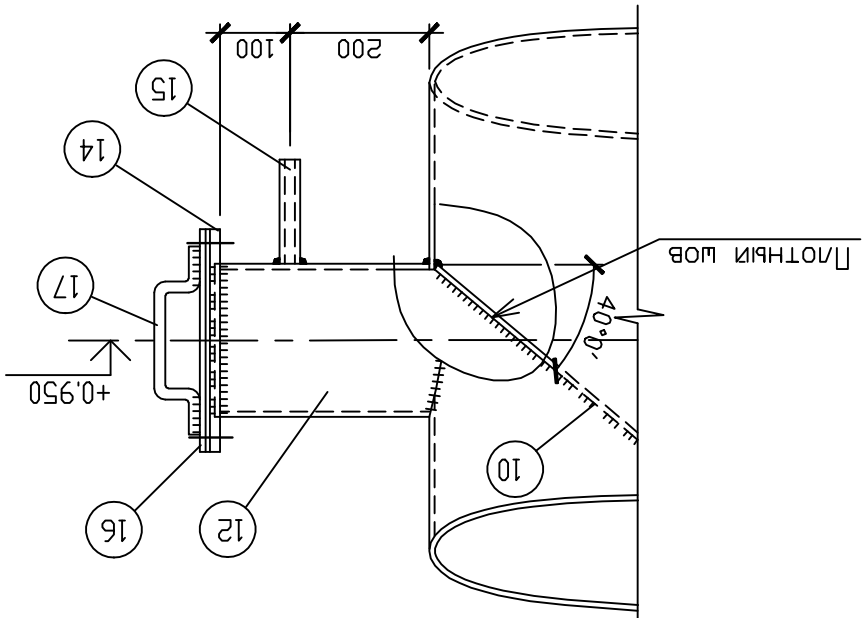


Изм.	Кол. у.	Лист	№ док.	Подпись	Дата
ГИП	Глушенин	08.11			
Гл. инж.	Глушенин	08.11			
Разработал	Курчатов	08.11			
Проверил	Холунов	08.11			
Контроль	Холунов	08.11			



Изм.	Кол. у.	Лист	№ док.	Подпись	Дата
ГИП	Глушенин	08.11			
Гл. инж.	Глушенин	08.11			
Разработал	Курчатов	08.11			
Проверил	Холунов	08.11			
Контроль	Холунов	08.11			

Реконструкция системы теплоснабжения
производственного терминала ОАО "СГБ "ИЗОТОП"
Ленинградская обл. Всеволожский район
г.п. Кузьмоловский, ст. Капитово

Котельная автоматизированная
мощностью 6,4 МВт

Узлы 1, 2, 3, 4

Формат А3